



# Przepust Roxtec CF 16

Przepust z metalową ramą o niskim profilu.

Roxtec CF 16 to uszczelnienie kablowe o niskim profilu przeznaczone do obudów. Przepust dostępny jest w wersji ze stali miękkiej malowanej proszkowo lub ze stali nierdzewnej, a także w wersji otwieranej. Wersja ze stali nierdzewnej spełnia IP 69K.



- Lekkie
- Kompaktowe
- Możliwość przeprowadzenia przewodów z końcówkami

## Charakterystyka produktu



IP/UL NEMA

## Struktura podłoża instalacyjnego



Szafy i obudowy

## Sposób montażu



Przykręcanie śrubami

## Klasy i certyfikaty

### Szczelność

- IP 66/67, IP 69K, UL/NEMA 4,4X,12,13

## Wymiary ramy

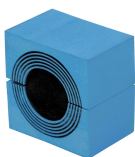
mm/kg

Poniżej przedstawiono tylko kilka przykładowych wariantów ram. Pełna oferta ram i konfiguracji jest dostępna w witrynie [roxtec.com](https://www.roxtec.com).

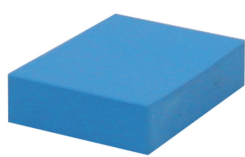
Tytuł	Okna w ramach	Przestrzeń uszczelniana	Wymiary zewnętrzne WxHxD	Wymiary otworu w x h	Waga	Nr katalogowy
CF 16	1	40 x 160	93 x 234 x 42	71(+1/-1) x 187(+2/-0.5)	1.4	CSF0000160010
CF 16 AISI304	1	40 x 160	93 x 234 x 42	71(+1/-1) x 187(+2/-0.5)	1.4	ECF0001600021
CF 16 AISI304 OPEN	1	40 x 160	93 x 234 x 42	71(+1/-1) x 187(+2/-0.5)	1.2	5CF0000004946
CF 16 OPEN	1	40 x 160	93 x 234 x 42	71(+1/-1) x 187(+2/-0.5)	1.4	CSF1000160010

## Dane elementów uszczelniających

### Elementy uszczelniające



Moduł CM z systemem Multidiameter™



Pełny moduł kompensujący CM



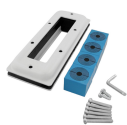
Lubricant

Szczegółowe informacje można znaleźć na [roxtec.com](https://www.roxtec.com).



## Gotowe zestawy przepustów

mm/kg



CF 16/4



CF 16/10



CF 16/16



CF 16/19

Tytuł	Konfiguracja	Wymiary zewnętrzne WxHxD	Wymiary otworu w x h	Waga	Nr katalogowy
CF 16/4	4x (9.5-32.5)	93 x 234 x 42	71(-2) x 187	1.7	CKT0008020004
CF 16/10	2x (9.5-32.5), 8x (3.5-16.5)	93 x 234 x 42	71(-2) x 187	1.7	CKT0008020010
CF 16/16	16x (3.5-16.5)	93 x 234 x 42	71(-2) x 187	1.7	CKT0008020016
CF 16/19	1x (9.5-32.5), 6x (3.5-16.5), 12x (3.5-10.5)	93 x 234 x 42	71(-2) x 187	1.7	CKT0008020119

The product information provided by Roxtec does not release the purchaser of the Roxtec system, or part thereof, from the obligation to independently determine the suitability of the products for the intended process, installation and/or use.

Roxtec gives no guarantee for the Roxtec system or any part thereof and assumes no liability for any loss or damage whatsoever, whether direct, indirect, consequential, loss of profit or otherwise, occurred or caused by the Roxtec systems or installations containing components not manufactured by an authorized manufacturer and/or occurred or caused by the use of the Roxtec system in a manner or for an application other than for which the Roxtec system was designed or intended.

Roxtec expressly excludes any implied warranties of merchantability and fitness for a particular purpose and all other express or implied representations and warranties provided by statute or common law. User determines suitability of the Roxtec system for intended use and assumes all risk and liability in connection therewith. In no event shall Roxtec be liable for indirect, consequential, punitive, special, exemplary or incidental damages or losses.

The Roxtec products are offered and sold in accordance with the conditions of the Roxtec General Terms of Sales. The latest version of the Roxtec General Terms of Sales can be downloaded from <https://www.roxtec.com/en/about-us/about-roxtec/general-terms-of-sales/>

We reserve the right to make changes to the product and technical information without further notice. Any errors in print or entry are no claims for indemnity. The content of this publication is the property of Roxtec International AB and is protected by copyright.

This document was generated on: 2024-04-17